



# Les Archers des Avens

ont le plaisir de vous inviter à leur concours

**FITA salle Target 2x25m et 2x18m**

sélectif pour les championnats de France à

**RIEC SUR BELON**

Salle polyvalente

**Le 22 décembre 2024**



Ouverture du greffe	8h30
Contrôle du matériel	9h00
Echauffement 3 volées	9h15
Début des tirs à 25m	9h45
Fin des tirs à 25m vers	12h45
Début des tirs à 18m	13h45
Fin des tirs à 18m vers	16h45

## Blasons :

	25m	18m
<b>Arcs classiques</b>		
U13 et U15 :	Blason unique de 80cm	Blason unique de 60cm
U18 à S3 :	Blason unique de 60cm	Blason unique de 40cm, trispots sur demande
<b>Arcs à poulies</b>		
U15 à S3 :	Blason de 60cm Trispots	Blason de 40cm Trispots
<b>Arc nu</b>		
U18 :	Blason unique de 80cm	Blason unique de 60cm
U21 à S3 :	Blason unique de 60cm	Blason unique de 40cm, trispots sur demande

**Pas de "Target" pour les U13, U15 classique et les U18 arc nu.**

**Pour info : le 2x25m compte pour le classement national comme un 2x18m.**

## Récompenses

- Aux 3 premiers de chaque catégorie.
- Aux 3 meilleures équipes de chaque catégorie.

## Restauration

- Sandwich, boissons chaudes et froides, gâteaux

## Tarifs

- Jeunes 10€
- Adultes 18€

## Paie ment

Espèces – chèques - CB

## Règlement :

- **Tenue blanche ou de Club obligatoire** ainsi que chaussures de sport en salle.
- Contrôle des licences au greffe selon la réglementation en vigueur.

Les archers ne souhaitant faire qu'une des distances seront acceptés en fonction du nombre de places disponibles. Priorité sera donnée aux archers faisant les deux distances. Le prix sera de 10€.

## Scores à réaliser pour obtenir les TARGET

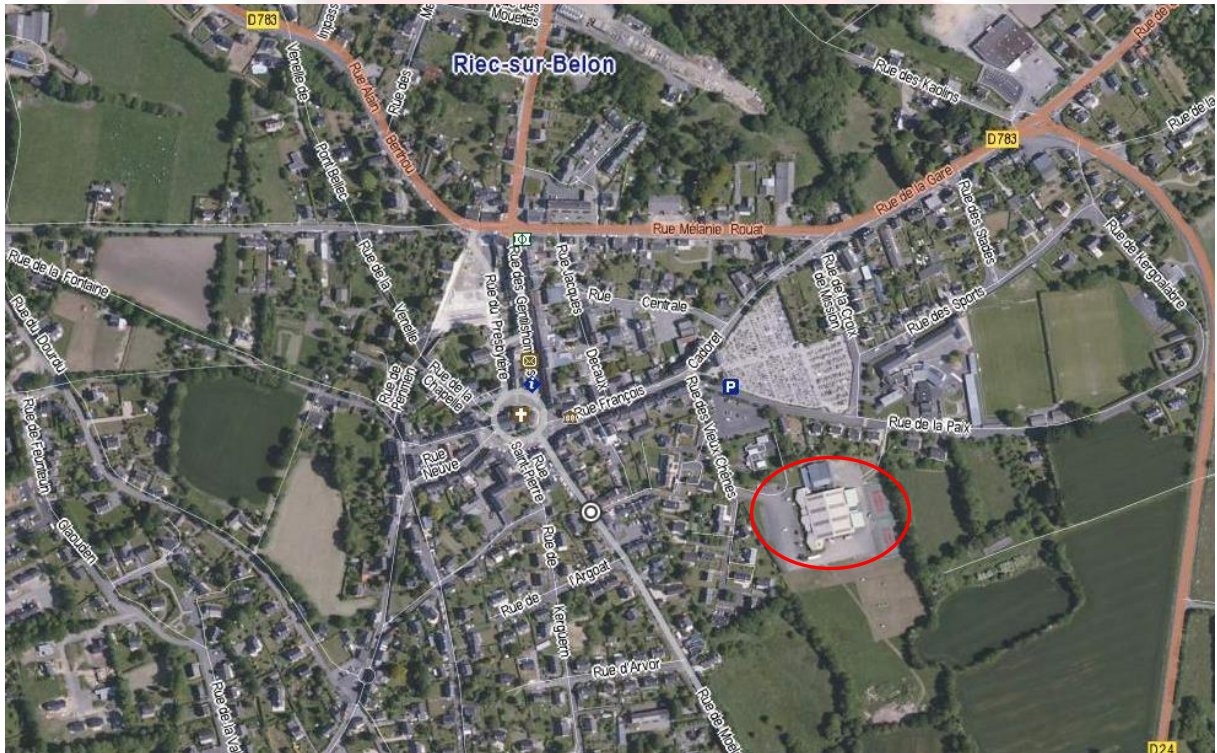
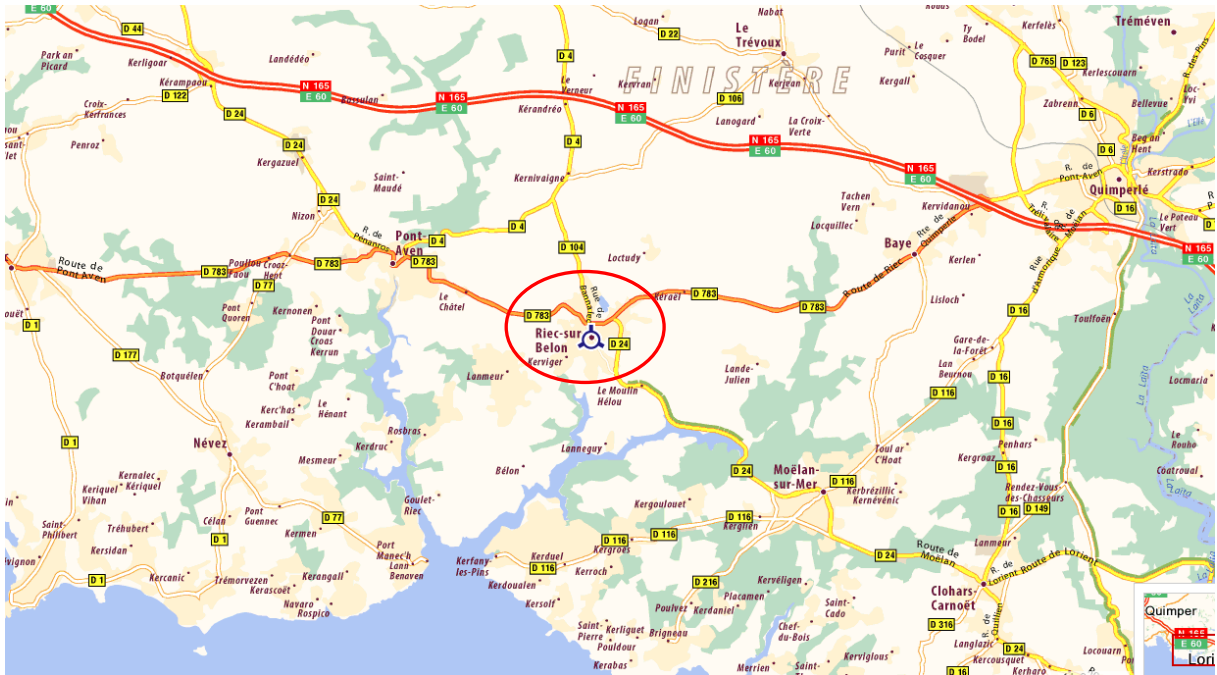
Sur fond BLANC	Sur fond NOIR	Sur fond BLEU	Sur fond ROUGE	Sur fond OR	Sur fond POURPRE
500	525	550	575	585	595

## Inscriptions avant le 20 décembre 2024

Les inscriptions sont à adresser à : Frédéric MICHEL  
2 HENT POUILL CREMENET  
29390 SCAER  
Tél : 06 52 53 61 45  
[inscriptions@archers-des-avens.fr](mailto:inscriptions@archers-des-avens.fr).



# Plan d'accès



## Coordonnées GPS

DMS            N 47°50'32.4"            W 3°41'28.6"  
DD             47.842330                -3.691265